



Проекты государственно-частного партнерства

investmoscow.ru
ИНВЕСТИЦИОННЫЙ ПОРТАЛ ГОРОДА МОСКВЫ



ПРАВИТЕЛЬСТВО
МОСКВЫ

Август 2019

Проекты государственно-частного партнерства

Основные формы проектов ГЧП в Москве



Концессионные проекты
дорожная и социальная инфраструктура



Контракты жизненного цикла
на поставку и обслуживание подвижного состава метрополитена и наземного городского транспорта



Долгосрочные контракты с инвестиционной составляющей
оффсетные контракты, вывоз и переработка мусора, проекты на транспорте



Аренда недвижимости с инвестиционными обязательствами
льготная аренда для малого и среднего бизнеса, создание учреждений медицины и искусства



Корпоративная форма ГЧП
строительство транспортно-пересадочных узлов (ТПУ)

Развитие ГЧП – приоритет инвестполитики

> ₹875 млрд руб.

объем контрактов по проектам
ГЧП в 2013 г. – август 2019 г.



НАЦИОНАЛЬНЫЙ ЦЕНТР
ГОСУДАРСТВЕННО-ЧАСТНОГО
ПАРТНЕРСТВА

13 место

2013 г.

3 место

2015 г.

1 место

2016-2019 г.

65 млрд руб.

Концессионные проекты

434,8 млрд руб.

Контракты жизненного цикла (КЖЦ)

232,4 млрд руб.

Долгосрочные контракты с инвестсоставляющей

127 млрд руб.

Корпоративная форма ГЧП

16,8 млрд руб.

Аренда недвижимости с инвестобязательствами

Особенности подхода Москвы

- государственно-частное партнерство не ограничивается соглашениями о ГЧП и концессиями
- использование различных (в т.ч. новых) форм и механизмов при реализации проектов
- достижение комплексного результата и синергии от привлечения частного партнера

Концессии

Проекты создания и развития городской инфраструктуры с последующей эксплуатацией (транспорт, здравоохранение)



₽65 млрд
объем инвестиций

Крупнейший проект: Северный дублер Кутузовского проспекта (СДКП)

- **Окупаемость за счет сбора платы** за проезд (максимальный размер устанавливает город)
- **Инвестор полностью финансирует строительство дороги**, подготовка территории (перекладка коммуникаций) на 50% софинансируется городом
- Город **не гарантирует доходность** проекта
- Город **финансирует изъятие и снос** на территории строительства



10,3 км
протяженность



40 лет
срок концессии



~₽40 млрд
финансирование

Строительство транспортно-пересадочных узлов (ТПУ)



на строящихся линиях и существующих станциях метро и городского железнодорожного транспорта

≈ 9 млн кв. м

градостроительный потенциал ТПУ

≈ ₸ 700 млрд

предполагаемый объем частных инвестиций по ТПУ



17 тпу

уже переданы инвесторам



₸ 127 млрд

планируемый объем капитальных затрат частных инвесторов



1,68 млн кв. м

разрешенный объем строительства капитальных объектов

Контракты жизненного цикла общественного транспорта

Эффективный инструмент оптимизации расходов бюджета – **контракты жизненного цикла (КЖЦ)**, предусматривающие поставку продукции с последующим обслуживанием



434,8 млрд руб.
объем заключенных КЖЦ

	Метрополитен	Наземный транспорт		
Объем поставки	1576 вагона метро	436 автобусов	300 трамваев	300 электробусов (3 контракта)
Срок контракта	30 лет	7 лет	30 лет	15 лет
Сумма контракта	352 млрд руб.	7,3 млрд руб.	56,2 млрд руб.	19,3 млрд руб.

Льготная аренда с инвестиционными обязательствами

Содержание проекта

Ремонт/реставрация городских помещений за счет инвестора с последующей эксплуатацией их в качестве объектов социального и культурного назначения (льготная аренда на 20 и 49 лет).

Принцип ГЧП

- **До начала эксплуатации** (ремонт/реставрация) – **рыночная ставка аренды** (торги)
- **Запуск в эксплуатацию** (завершение инвестиционной фазы) – **1 рубль за м2/год**

107 проектов в процессе реализации

59 объектов уже открыты/отреставрированы



> ₽5 млрд
частных инвестиций

Офсетные контракты – поддержка инвесторов через госзаказ

Стимулирование локализации современных производств

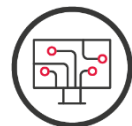
+ для города:

- Снижение цены поставки
- Импортозамещение, гарантированные поставки
- Рабочие места и рост налогооблагаемой базы

+ для инвестора:

- Платежеспособный потребитель
- Долгосрочная гарантия сбыта
- Включение в реестр единственных поставщиков

Перспективные направления:



Ключевые условия контракта

до **10** лет
срок контракта

>₽1 млрд
объем инвестиций
в создание, модернизацию
и/или освоение
производства

Закупается товар российского происхождения

Уже заключено:

2 контракта
поставка лекарств
(22МНН+31 МНН)

₽8,8 млрд
объем частных
инвестиций

Первый офсетный контракт Москвы

Предмет контракта: **Лекарственные препараты (онкология/иммуномодуляторы)**

22 млн

количество закупаемых лекарств
(международные непатентованные названия)

₽14 млрд

Итоговая цена контракта

Снижение ~50%

10 лет
срок контракта

СОЗДАНИЕ ПРОИЗВОДСТВА
3 ГОДА

ПОСТАВКА ПРОДУКЦИИ
7 ЛЕТ

₽3 млрд

Инвестиции в создание производства

BIOCAD
Biopharmaceutical Company

ОЭЗ Технополис Москва
размещение производства

- Получен статус резидента
- Арендована площадка
- Завершено проектирование

Второй офсетный контракт Москвы

Предмет контракта: **Лекарственные препараты (широкий спектр заболеваний)**

31 МНН

количество закупаемых лекарств

68% импортных препаратов

₽ 18,4 млрд
(~2,6 млрд руб./год)

Итоговая цена контракта

Снижение -18,5%

10 лет

срок контракта

СОЗДАНИЕ ПРОИЗВОДСТВА
4 ГОДА*

ПОСТАВКА ПРОДУКЦИИ
7 ЛЕТ

₽ 5,8 млрд

Инвестиции в создание производства

* **4 года** -2 стадии (упаковка и качество) по всей номенклатуре

5 лет: на ГЛФ, качество и упаковку по всей номенклатуре, производство **биологической субстанции** по не менее **чем 3 МНН**

Международный медицинский кластер



≈ 60 га

площадь участков



≈ 420 тыс. м²

площадь застройки

Участники проекта:	Медицинский центр «ХАДАССА», Израиль (сентябрь 2017 г.)	Госпиталь Бундан Сеульского Национального Университета (Южная Корея)*	Клиника Roman Fernandez (Испания)*
Проекты:	Диагностический корпус (~12 тыс. м ²)/ Терапевтический корпус (~20 тыс. м ²)	Умный госпиталь будущего (~47,5 тыс. м ²)	Центр лечения онкологических заболеваний (~3 тыс. м ²)
Открытие:	2018 г. / 2021 г.	2022 г.	2022 г.

Внедряется система налоговых и таможенных льгот для участников кластера

* Медицинская организация прошла Экспертный и Наблюдательный Совет

Новые концессии - Канатная дорога

Создание за счет частных инвестиций современной канатной дороги между станциями метро Сходненская и Речной вокзал



₽3,2 млрд

объем инвестиций
(город не вкладывает средств)



2,5 года

срок строительства

Окупаемость проекта



Окупаемость и содержание объекта инвестором - за счет прямого сбора билетной выручки, рекламы и использования коммерческих площадей

