



ДЕПАРТАМЕНТ ИНВЕСТИЦИОННОЙ
И ПРОМЫШЛЕННОЙ ПОЛИТИКИ
ГОРОДА МОСКВЫ

2026 

МОСКВА

ИНДУСТРИАЛЬНАЯ

Меры поддержки субъектов промышленной деятельности

Содержание

01 НОВЫЕ ПРОИЗВОДСТВА

Масштабные инвестиционные проекты	6
Инвестиционные приоритетные проекты	7
Обеспечение локализации промышленных предприятий	8
Особая экономическая зона	9
Создание мест приложения труда	10

02 ДЕЙСТВУЮЩИЕ ПРОИЗВОДСТВА

Промышленные комплексы	14
Индустриальные парки	15
Промтехнопарк	16
Компенсации	17
Лизинг	18
Офсетные контракты	19
Концессионные соглашения	20
СГЧП	21
СЗПК	22
Налоговый вычет	23
Поддержка экспорта промышленной продукции	25

03 СЕРВИСЫ ДЛЯ ПРЕДПРИЯТИЙ

Московская техническая школа	27
Банк технологий	28
Московский инвестор	29
Сервис по подбору альтернативных поставщиков	30
Центр поддержки промышленности	31
Региональный инвестиционный стандарт	32

04 СРАВНЕНИЕ МЕР ПОДДЕРЖКИ

Сравнение мер поддержки предприятий со спецстатусами	35
Требования к заявителям на присвоение спецстатусов	36

Промышленный потенциал Москвы

Инвестиции



1 место

в Национальном рейтинге состояния инвестиционного климата в субъектах РФ 2019–2025 гг.

5,3 трлн ₽

объем инвестиций в основной капитал за 3 квартала 2025 г.

Рынок



253 млн чел.

рынок сбыта РФ и СНГ

43%

внешнеторгового оборота России за 11 месяцев 2025 г.

Промышленность



ТОП-3

в рейтинге эффективности деятельности органов исполнительной власти субъектов Российской Федерации в сфере промышленности в 2025 г.

14%

доля отгруженных товаров обрабатывающей промышленности России в 2025 г.

Люди

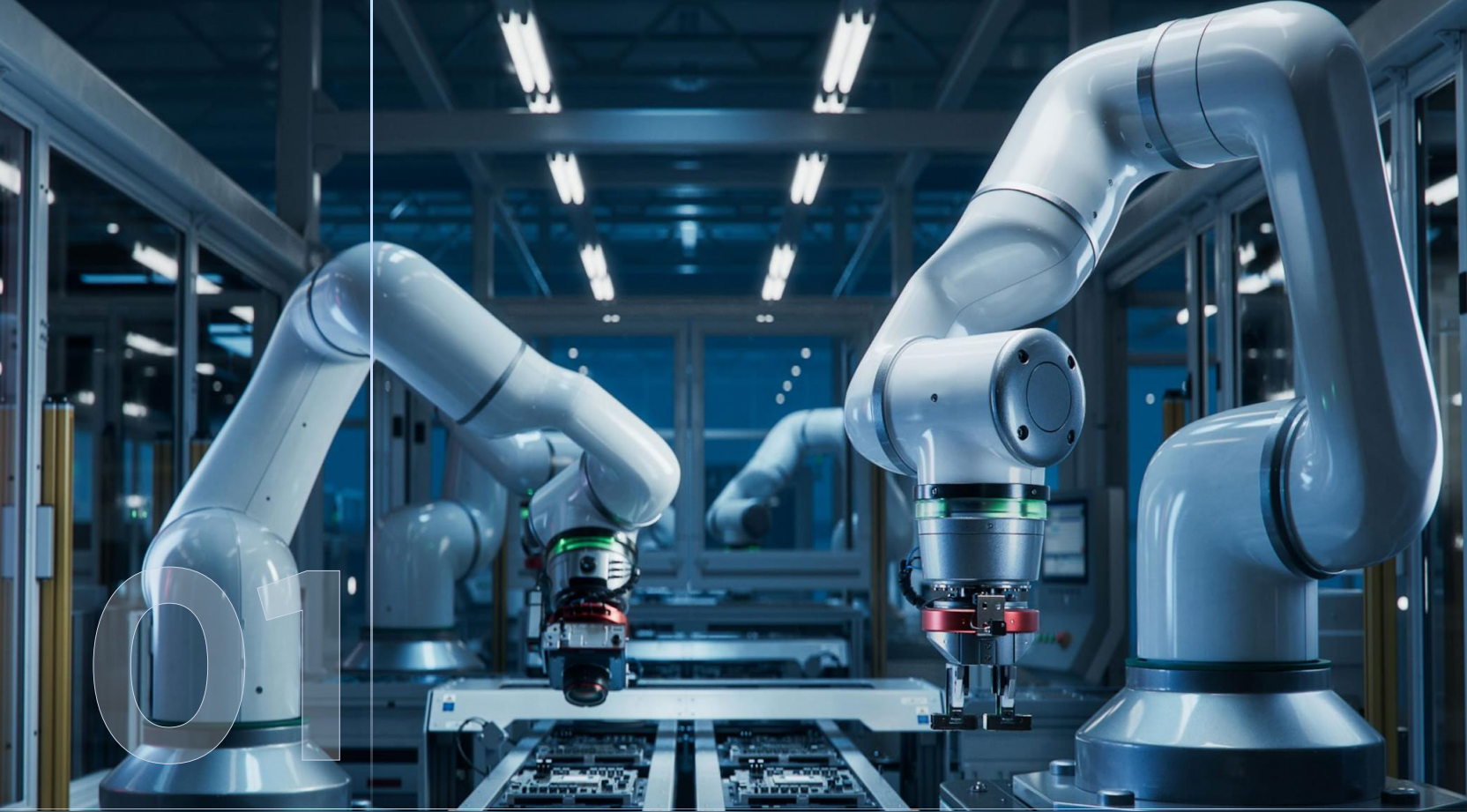


>13 млн чел.

самый густонаселенный город в Европе

9,0%

населения России



НОВЫЕ ПРОИЗВОДСТВА

Масштабные инвестиционные проекты

Получатель: юридическое лицо, имеющее регистрацию в Москве



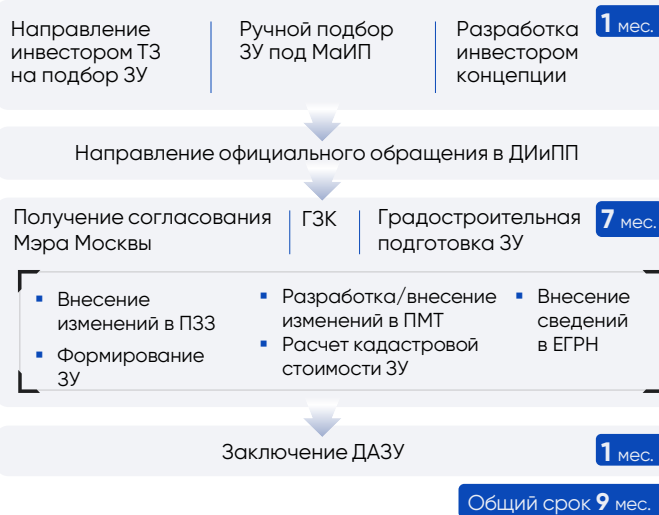
МАСШТАБНЫЙ ИНВЕСТИЦИОННЫЙ ПРОЕКТ (МАИП) — значимый инвестиционный проект по освоению городских свободных земельных участков, направленный на увеличение количества рабочих мест и инвестиций



Меры поддержки

- Предоставление земельного участка в аренду сроком не более 5 лет для целей строительства объекта промышленного назначения по льготной арендной плате 1 Р в год на период строительства
- Возможно применение мер поддержки инвестиционного приоритетного проекта (ИПП) и программы по созданию мест приложения труда
- Персональное сопровождение инвестора

Существующий механизм (без торгов)

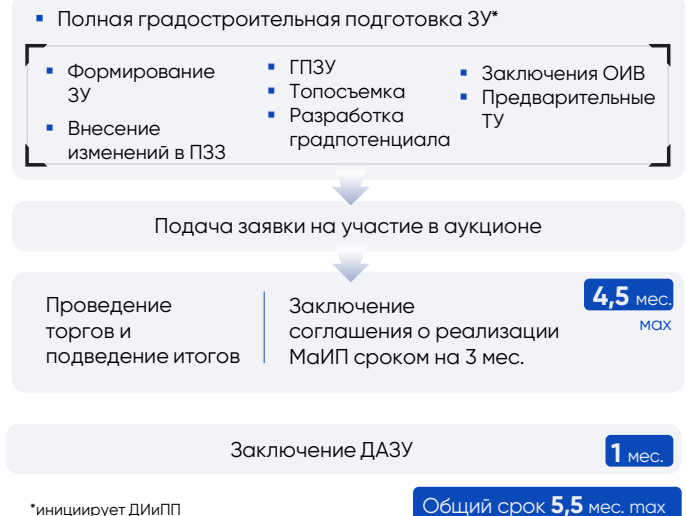


Требования к заявителям

- Регистрация юридического лица в Москве
- Плотность застройки не менее 8 тыс. м²/га
- 75% площади объекта соответствует промышленно-производственному назначению

Новый механизм (МаИП 2.0) через торги

NEW



Инвестиционные приоритетные проекты

Получатель: юридическое лицо – налогоплательщик города Москвы



ИНВЕСТИЦИОННЫЙ ПРИОРИТЕТНЫЙ ПРОЕКТ (ИПП) – механизм стимулирования новых инвестиционных проектов путем предоставления налоговых льгот и льгот по арендной плате за земельные участки



Между инвестором и городом заключается **соглашение о реализации инвестиционного проекта** с обязательствами сторон:

- Обязательство инвестора – достижение целевых показателей
- Обязательства города – предоставление налоговых льгот и льгот по аренде земельных участков

Инвестиционный приоритетный проект

По созданию промышленного комплекса, технопарка, промышленного технопарка, индустриального парка, объектов в сфере образования, культуры и искусства, спорта, в сфере социального обслуживания



ИНВЕСТИЦИИ за 5 лет

более **1,3** млрд ₽/га



МЕРЫ ПОДДЕРЖКИ

- налог на имущество 0%
- земельный налог 0,7% от исчисленного
- аренда земли 0,01% от кадастровой стоимости



СРОК ДЕЙСТВИЯ СОГЛАШЕНИЯ

до **10** лет

Нормативно-правовое регулирование:



постановление Правительства Москвы от 11.02.2016 № 38-ПП «О мерах по реализации промышленной и инвестиционной политики в городе Москве»

I
Подача заявки в ДИИПП

II
Проведение экспертизы

III
Межведомственная комиссия

IV
Распоряжение Правительства Москвы о присвоении статуса инвестиционного проекта

V
Заключение Соглашения

Обеспечение локализации промышленных предприятий

Получатель: промышленные предприятия, планирующие локализацию, расширение производства или перебазирование на альтернативную промышленную площадку на территории города Москвы



Содействие в локализации производства на территории города Москвы

- Подбор с учетом требований заявителя промышленной площадки на основе имеющихся в реестре объектов недвижимости
- Консультационная поддержка на всех этапах реализации проекта
- Оказание содействия в организации переговоров с представителями площадок
- Оказание содействия в получении мер государственной поддержки
- Обеспечение взаимодействия инвестора с органами государственной власти города Москвы



Площадки для локализации

- Особая экономическая зона
- Индустриальные парки
- Территории комплексного развития территорий (КРТ) с производственным назначением
- Площадки промышленных предприятий и индустриальные кластеры
- Проекты девелоперов индустриальной недвижимости
- Прочие площадки



Подать заявку на подбор промышленной площадки

Услуга предоставляет заявителю возможность инициировать процесс подбора промышленной площадки (помещения/земельного участка), соответствующей его потребностям и требованиям



Подать заявку на включение в реестр промплощадок

Услуга предоставляет возможность собственникам промышленных площадок заявить о наличии свободных или перспективных для развития промышленных объектов

Особая экономическая зона

Получатель: резидент особой экономической зоны



ОЭЗ – территории с особым режимом осуществления предпринимательской деятельности



Меры поддержки

Льготные условия

- 0%** налог на имущество на 10 лет
- 0%** налог на землю на 10 лет
- 0%** налог на транспорт на 10 лет
- 2%** налог на прибыль

Аренда земельного участка без торгов по ставке **2%** от кадастровой стоимости + понижающий коэффициент

Общие условия

- 2,2%
- 1,5%
- 150 Р/л.с.
- 25%

Режим свободной таможенной зоны (СТЗ)

применение возможно после создания на площадке резидента зоны таможенного контроля (ЗТК), оборудованной в соответствии с требованиями ФТС России

ввоз оборудования, сырья/комплектующих, инженерного оборудования без уплаты таможенных пошлин и НДС на момент ввоза, размещения и использования, в пределах границ ЗТК резидента



Требования к резиденту

- Отсутствие филиалов и представительств за пределами ОЭЗ
- Ведение деятельности на территории ОЭЗ

ПРОЕКТЫ GREENFIELD

408 892 943 Р/га

– объем инвестиций за 5 лет (без НДС)

511 453 549 Р/га

– выручка за год (без НДС)

149 804 Р

– средняя з/п за год

ПРОЕКТЫ BROWNFIELD

72 872 Р/м²

– объем инвестиций за 5 лет для новых компаний (без НДС)

338 720 Р/м²

– выручка за год (без НДС)

149 804 Р

– среднемесячная з/п за год

392 га

ОЭЗ

«ТЕХНОПОЛИС МОСКВА»

-
- 1 ПЕЧАТНИКИ**
37,8 га
 - 2 ЗЕЛЕНОГРАД**
190 га
 - 3 РУДНЕВО**
53 га
 - 4 КМЗ**
14,2 га
 - 5 КРАСНАЯ ПАХРА**
20,3 га
 - 6 ТОЛСТОПАЛЬЦЕВО**
30,6 га
 - 7 ХРУНИЧЕВА**
46,5 га



Варианты локализации

Проекты GREENFIELD

Проекты BROWNFIELD

Создание мест приложения труда

Получатель: арендатор или собственник земельного участка под строительство многоквартирных жилых домов



Застройщик многоквартирного дома (МКД) получает льготы по плате за изменение вида разрешенного использования земельного участка (ВРИ ЗУ), если примет обязательство создать место приложения труда – промышленный, офисный, торговый, спортивный, социальный, научный, культурный, образовательный объект или объект используемый в качестве средства размещения.



Основные условия программы

Обязательства инвестора (застройщик МКД), привлекаемого лица:

При создании мест приложения труда (МПП) – объектов промышленности, гостиничного хозяйства, культурного развития

- создание МПП с определенными ТЭП в установленный срок и дальнейшая эксплуатация;
- на стадии строительства МПП банковская гарантия или поручительство по возврату платы за изменение ВРИ ЗУ под МКД /повышенной арендной платы за ЗУ под МКД в КРТ (взыскание при невыполнении обязательств по вводу в эксплуатацию и регистрации прав на МПП).

При создании иных объектов МПП

- создание МПП с определёнными ТЭП в установленный срок;
- банковская гарантия или поручительство по возврату платы за изменение ВРИ ЗУ под МКД (взыскание при невыполнении обязательств по вводу в эксплуатацию и регистрации прав на МПП)

Для всех

- возврат льготы с процентами за отсрочку в случае невыполнения условий соглашения

Обязательства города:

- отсрочка по плате за изменение ВРИ ЗУ под МКД/повышенной арендной плате за ЗУ под МКД в КРТ (пропорционально заявленной площади МПП)
- после выполнения обязательств по соглашению – льгота по плате за изменение ВРИ ЗУ под МКД/повышенной арендной плате за ЗУ под МКД в КРТ (пропорционально заявленной площади МПП)

Размер льготы по плате за изменение ВРИ ЗУ рассчитывается исходя

из площади, функционального назначения и расположения создаваемого МПП

Срок соглашения **3–6, 9 лет**

[в зависимости от площади и высоты создаваемого МПП:]

3 года	площадь МПП до 50 000 м ² ;
4 года	площадь МПП от 50 000 до 70 000 м ² ;
5 лет	площадь МПП от 70 000 до 100 000 м ² ;
6 лет	площадь МПП более 100 000 м ² .
9 лет	высота МПП Административно-делового назначения более 300 метров.

Срок соглашения по созданию:

промышленных объектов и объектов культурного развития = срок создания объекта + 5 лет профильной эксплуатации

средств размещения с учетом обязательств по эксплуатации – 15 лет

Нормативно-правовое регулирование:



присвоение статуса и заключение соглашения на основании постановления Правительства Москвы (ППМ от 31.12.2019 № 1874-ПП)

заключение инфраструктурного договора предусматривающего создание мест приложения труда на основании постановления Правительства Москвы (ППМ от 24.12.2024 № 3135-ПП);

Создание мест приложения труда



Основные условия программы *(продолжение)*



Требования к заявителям

Требования к инвестору, привлекаемому лицу:

- наличие прав и ГПЗУ на ЗУ под строительство МКД;
- наличие прав и ГПЗУ (отсрочка до 8 мес.) на ЗУ под строительство МПТ;
- для МПТ в КРТ – наличие прав и ГПЗУ на ЗУ под строительство МПТ – отсрочка до 12 мес. с даты соглашения при наличии договора о КРТ
- для ЗУ под строительство МКД в КРТ оформлен расчет повышенной арендной платы в соответствии с п. 2.5, 2.5(2) ППМ № 273-ПП
- правоспособность и отсутствие долгов;
- инвестор/инвесторы и привлекаемое лицо для создания МПТ должны принадлежать не менее чем на 51% одному учредителю (до даты РВ на МПТ кроме гостиниц)

Требования к МПТ:

площадь МПТ – не менее

- | | |
|----------------------|--|
| 2 000 м ² | производственная деятельность, социальное и бытовое обслуживание, здравоохранение, образование, культурное развитие, спорт |
| 5 000 м ² | деловое управление, обеспечение научной деятельности, объекты торговли, развлечения, общественное питание |
| 5 000 м ² | если назначение соответствует нескольким основным ВРИ ЗУ |
| 3 000 м ² | гостиничное обслуживание |

Формула расчета льготы в отношении нового МПТ

Размер льготы = $S_{мпт} \times K_{затр} \times K_{мест} \times K_{срок}$, где:

- **S_{мпт}** – площадь планируемого МПТ
- **K_{затр}** – коэффициент, учитывающий затраты, связанные с реализацией инвестиционного проекта
- **K_{мест}** – коэффициент расположения МПТ в зависимости от района и кадастрового квартала
- **K_{срок}** – коэффициент, зависящий от срока реализации проекта

Формула расчета льготы в отношении объектов незавершенного строительства (ОНС)

Размер льготы = $S_{мпт} \times (1 - K_{гт}/100) \times K_{затр} \times K_{мест} \times K_{срок}$, где:

- **S_{мпт}** – площадь планируемого МПТ
- **K_{гт}** – коэффициент степени готовности ОНС, сведения о котором содержатся в ЕГРН (в процентах)
- **K_{затр}** – коэффициент, учитывающий затраты, связанные с реализацией инвестиционного проекта
- **K_{мест}** – коэффициент расположения МПТ в зависимости от района и кадастрового квартала
- **K_{срок}** – коэффициент, зависящий от срока реализации проекта

Порядок получения поддержки

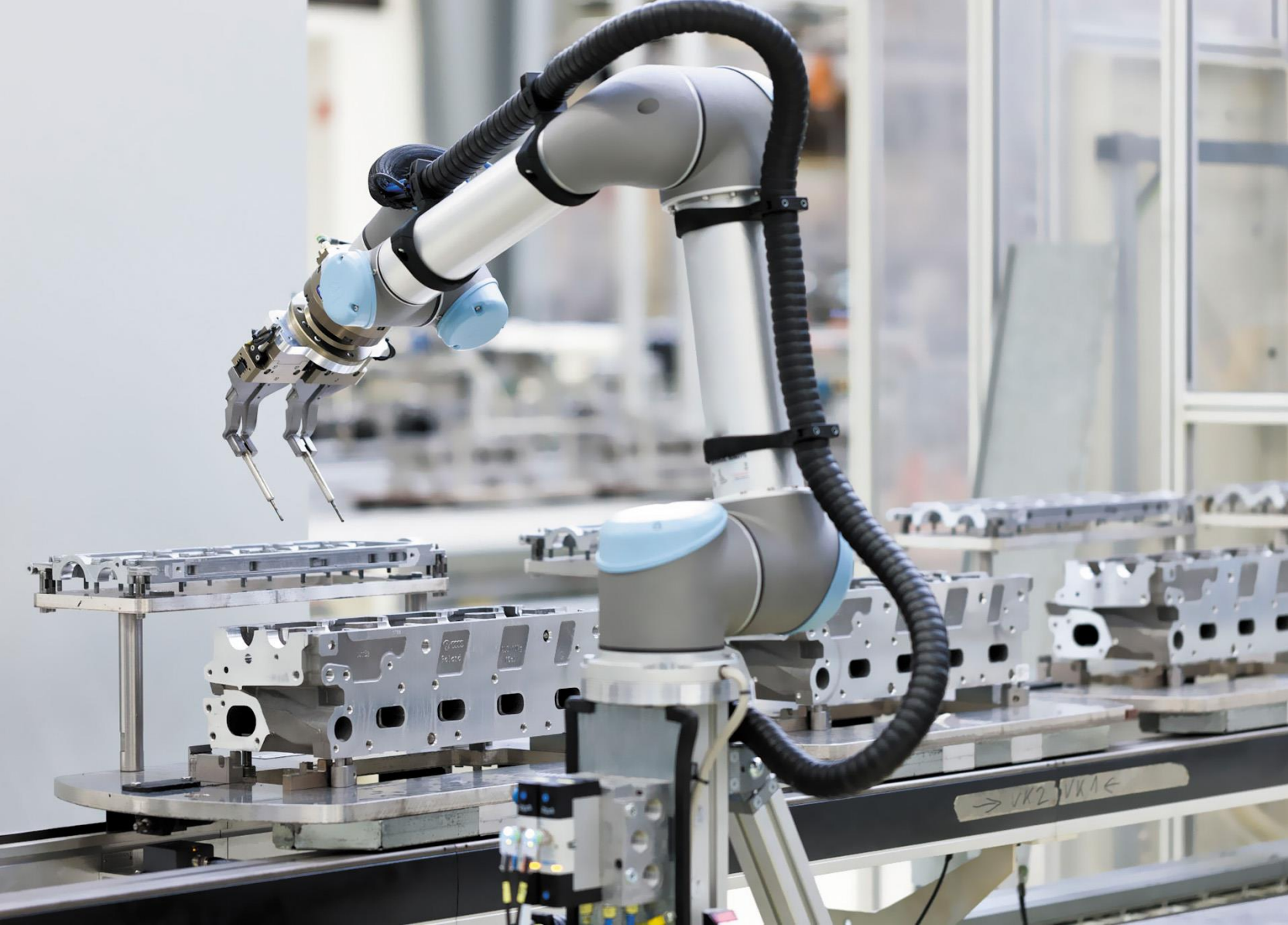
I | Поддача заявки

II | Проведение экспертизы

III | Межведомственная комиссия

IV | Решение Мэра Москвы о предоставлении льготы

V | Заключение Соглашения или инфраструктурного договора, предусматривающего создание мест приложения труда





02

ДЕЙСТВУЮЩИЕ
ПРОИЗВОДСТВА

Промышленные комплексы

Получатель*: предприятие в сфере обрабатывающего производства, в области научных исследований и разработок, а также иной деятельности при условии наличия аффилированных арендаторов, ведущих деятельность в сфере обрабатывающего производства, в области научных исследований и разработок (выручка от обрабатывающего производства – не менее 25% от общей выручки)



ПРОМЫШЛЕННЫЙ КОМПЛЕКС – статус, присваиваемый объектам недвижимого имущества, используемым субъектами деятельности в сфере промышленности для осуществления деятельности в сфере промышленности и инжиниринговой деятельности



Меры поддержки**

Льготные условия

50% от исчисленного налога на недвижимое имущество
20% от исчисленного налога на землю
0,3% ставка аренды (от кадастровой стоимости)

Общие условия

2,2%
1,5%
1,5%



Требования к объектам недвижимости

Право собственности или иное вещное право

≤ **20%** площади ОКЗ заняты непрофильными объектами

от **4 000 м²/га***** – плотность застройки



Требования к деятельности

Требования

ФОТ	> 208,6 млн Р/га
Выручка	> 10,4 млн Р/чел
З/п	выше уровня средней заработной платы по соответствующей отрасли в Москве



Статус присваивается на 10 лет

и подлежит обязательному ежегодному подтверждению

Допустимые отклонения

при подтверждении статуса
Для промышленных комплексов, получивших статус до 2024 года

Отклонения	2025	2026
ФОТ	40%	20%
Выручка	40%	20%
З/п	20%	20%

Допустимое отклонение для новых производств

при присвоении статуса допускается **единоразовое отклонение в 20% на 2 года** для достижения установленных критериев

Порядок получения поддержки

I
Пройти регистрацию и направить заявку для получения статуса
investmoscow.ru

II
Получить положительное заключение Органы исполнительной власти города Москвы

III
Получить решение Межведомственная комиссия города Москвы

IV
Получить статус

* – заявителями могут быть компании, являющиеся собственниками объектов капитального строительства и сдающих их в аренду промышленным компаниям

** – возможно изменение льготных условий через присвоение статуса московского инвестора для уменьшения суммы налога на прибыль

*** – дополнительно к производственной деятельности допускаются следующие виды разрешенного использования земельного участка – общественное использование объектов капитального строительства, предпринимательство, коммунальное обслуживание, обеспечение научной деятельности, деловое управление, магазины, общественное питание, обслуживание автотранспорта

Индустриальные парки

Получатели: Управляющая компания. Якорный резидент – субъект деятельности в сфере промышленности или юридическое лицо, индивидуальный предприниматель, осуществляющий деятельность в сфере обрабатывающего производства, а также науки, ИТ, связи, технических испытаний, исследований, анализа и сертификации в рамках технологической цепочки обрабатывающего производства



ИНДУСТРИАЛЬНЫЙ ПАРК – статус, присваиваемый комплексу объектов недвижимости, состоящий из земельных участков с производственными, административными, складскими зданиями и сооружениями, и обеспеченный энергоносителями, инженерной и транспортной инфраструктурой



Меры поддержки**

Льготные условия

0%	налог на недвижимое имущество
0,7%	от исчисленного налога на землю
0,01%	ставка аренды (от кадастровой стоимости)

Общие условия

2,2%	%
1,5%	
1,5%	



Требования к объектам недвижимости

≥ 8 га – площадь земельного участка	от 4 000 м²/га – плотность застройки (от 2000 м ² /га для Троицкого и Новомосковского АО)	≤ 20% площади ОКС заняты непрофильными объектами	наличие решения Минпромторга России *
---	---	--	--



Требования к деятельности

	Требования
ФОТ	> 208,6 млн ₽/га
Выручка	> 10,4 млн ₽/чел
З/п	выше уровня средней заработной платы по соответствующей отрасли в Москве
Количество объектов инфраструктуры коллективного пользования	≥ 2



Статус присваивается на 10 лет

и подлежит обязательному ежегодному подтверждению

Допустимое отклонение для новых производств

при присвоении статуса допускается **единоразовое отклонение в 20% на 2 года** для достижения установленных критериев

Порядок получения поддержки

I
Пройти регистрацию и направить заявку для получения статуса investmoscow.ru

II
Получить положительное заключение Органы исполнительной власти города Москвы

III
Получить решение Межведомственная комиссия города Москвы

IV
Получить статус

* – получение данного статуса возможно при наличии решения Минпромторга России о соответствии индустриального парка требованиям, предусмотренных постановлением Правительства Российской Федерации от 4 августа 2015 г. N 794.

** – возможно изменение льготных условий через присвоение статуса московского инвестора для уменьшения суммы налога на прибыль.

Промтехнопарк

Получатели: Управляющая компания. Якорный резидент – субъект деятельности в сфере промышленности или юридическое лицо, индивидуальный предприниматель, осуществляющий деятельность в сфере обрабатывающего производства, а также науки, ИТ, связи, технических испытаний, исследований, анализа и сертификации в рамках технологической цепочки обрабатывающего производства



ПРОМТЕХНОПАРК – статус, присваиваемый промышленным объектам в области обрабатывающего производства (за исключением производства табачных изделий), оснащенным производственным/технологическим оборудованием



Меры поддержки*

Льготные условия

0% налог на недвижимое имущество
0,7% от исчисленного налога на землю

Общие условия

2,2%
1,5% **%**



Требования к объектам недвижимости

право собственности или иное вещное право

от 4 000 м²/га – плотность застройки (от 2000 м²/га для Троицкого и Новомосковского АО)

≤ 30% площади ОКС заняты непрофильными объектами



Требования к деятельности

Требования

ФОТ	> 208,6 млн ₽/га
Выручка	> 10,4 млн ₽/чел
З/п	выше уровня средней заработной платы по соответствующей отрасли в Москве



Статус присваивается на 10 лет

и подлежит обязательному ежегодному подтверждению

Допустимое отклонение для новых производств

при присвоении статуса допускается **единоразовое отклонение в 20% на 2 года** для достижения установленных критериев

Порядок получения поддержки

I
Пройти регистрацию и направить заявку для получения статуса
investmoscow.ru

II
Получить положительное заключение
Органы исполнительной власти города Москвы

III
Получить решение
Межведомственная комиссия города Москвы

IV
Получить статус

Компенсации



Промышленным предприятиям

Компенсация 50% ключевой ставки ЦБ РФ по инвестиционным кредитам



Условия

Предельная ставка по кредиту до компенсации – **КЛЮЧЕВАЯ СТАВКА ЦБ РФ + 3%**

до 5 лет
срок финансовой поддержки

до 5 млрд Р
максимальный размер кредита, подлежащий компенсации



Целевое использование

Компенсация инвестиционных кредитов

- Приобретение нового оборудования (отечественного и/или импортного)
- Приобретение прав на результаты интеллектуальной деятельности
- Реализация инвестиционных проектов, направленных на создание промышленной инфраструктуры в Москве
- Реализация инвестиционных проектов в области развития высокотехнологичных и наукоемких производств, цифровой инфраструктуры в сфере промышленности города Москвы
- Возмещение части затрат по подключению (технологическому присоединению) объектов капитального строительства к сетям инженерно-технического обеспечения или увеличению технологических мощностей объектов капитального строительства



Получатели

ВИД ДЕЯТЕЛЬНОСТИ:

01 Обрабатывающие производства.
ОКВЭД 10–32

02 Регистрация: г. Москва

03 Наличие **производственных объектов** на территории г. Москвы*

04 Отсутствие **государственной поддержки** по кредитному договору

05 Численность работников в г. Москве*:

≥ 10 для субъектов промышленности, относящихся к высокотехнологичным производствам,

≥ 30 для иных субъектов промышленности

Механизм поддержки

БАНК/ОРГАНИЗАЦИЯ/ФОНД

ОРГАНИЗАЦИЯ

ОРГАНИЗАЦИЯ /ФОНД

ФОНД

I
Заклучение кредитного договора на инвестиционные цели

II
Сбор пакета документов и подача заявки в Фонд

III
Заклучение договора компенсации с Фондом

IV
Авансовое перечисление компенсации на отдельный расчетный счет организации, открытый в банке-кредиторе

* данный пункт не применим, если целевое использование кредита: реализация инвестиционных проектов, направленных на создание промышленной инфраструктуры в Москве

Лизинг



Промышленным предприятиям

Компенсация ключевой ставки ЦБ РФ от маржи лизинговой компании



Условия

3 года

Срок финансовой поддержки

Максимальный размер компенсации в рамках договора лизинга:

300 млн ₽

для российского оборудования

100 млн ₽

для импортного оборудования



Требования к договору лизинга

- Предмет лизинга: новое производственное оборудование
- Местом передачи оборудования является предприятие, расположенное на территории г. Москвы
- Валютой денежных обязательств по договору лизинга является российский рубль
- Наличие в договоре лизинга условия о переходе права собственности
- Размер лизингового платежа по договору лизинга составляет не менее 50 тыс. ₽



Получатели

ВИД ДЕЯТЕЛЬНОСТИ:

01

Обрабатывающие производства.

ОКВЭД 10–32

02

Регистрация: г. Москва



03

Наличие **производственных объектов** на территории г. Москвы

04

Отсутствие государственной поддержки по кредитному договору

Механизм компенсации

Поддержка предоставляется равными долями в течение 3 лет

Размер финансовой поддержки = Срок финансовой поддержки × $\frac{\text{Переплата (маржа лизингодателя)} \times \text{КС ЦБ РФ на дату подачи заявки} \times \text{Дни поддержки}}{\text{Дни в году}}$

Механизм поддержки

ЛИЗИНГОДАТЕЛЬ/ОРГАНИЗАЦИЯ

ОРГАНИЗАЦИЯ

ОРГАНИЗАЦИЯ /ФОНД

ФОНД

I
Заключение договора лизинга на приобретение оборудования

II
Сбор пакета документов и подача заявки в Фонд

III
Заключение договора поддержки с Фондом

IV
Авансовое перечисление компенсации на отдельный расчетный счет организации, открытый в банке

Офсетные контракты

Получатель: инвестор (юридическое лицо)



ОФСЕТНЫЙ КОНТРАКТ – это контракт на закупку товара или оказание услуг, предусматривающий встречные инвестиционные обязательства инвестора по созданию, модернизации, освоению производства товара или по созданию, реконструкции имущества, предназначенного для оказания услуги

в соответствии со статьей 111,4 Федерального закона от 05.04.2013 № 44–ФЗ «О контрактной системе в сфере закупок товаров, работ, услуг для обеспечения государственных и муниципальных нужд»

Инициатор проекта	Заказчик или Департамент инвестиционной и промышленной политики города Москвы
Обязательство инвестора	локализация производства товаров или услуг на территории субъекта РФ
Объем инвестиций	не менее 100 млн Р
Обязательство города	закупка товара или услуги
Требования к закупаемому товару	товар российского происхождения
Срок действия контракта	до 10 лет
Дополнительные преференции	право заключения государственных контрактов с заказчиками региона на поставку локализованного товара (оказание услуги) без проведения конкурсной процедуры



Порядок заключения офсетного контракта

Заказчик направляет в Департамент инвестиционной и промышленной политики города Москвы потребность в закупке товара/услуги с применением механизма офсета

1 мес.

- Получение согласования Мэра Москвы
- Выпуск Распоряжения Правительства Москвы
- Экспертиза НМЦК
- Рассмотрение проекта рабочей группой
- Рассмотрение проекта межведомственной рабочей группой
- Объявление закупки и проведение конкурентной процедуры

7 мес.

Заключение офсетного контракта

1 мес.

Общий срок 8 мес.

Концессионные соглашения

Объект соглашения: автомобильные дороги, объекты здравоохранения, образования, культуры, спорта, объекты производства, первичной и (или) последующей (промышленной) переработки, хранения сельскохозяйственной продукции и т.д., определенные согласно критериям, установленным Правительством РФ



КОНЦЕССИОННОЕ СОГЛАШЕНИЕ – форма государственно-частного партнерства, при которой частный инвестор (концессионер) обязуется создать или реконструировать имущество, право собственности на которое принадлежит или будет принадлежать городу, а также осуществлять его функциональную эксплуатацию.



Возможность возмещения (финансирования) за счет средств бюджета:
- части затрат на создание (реконструкцию) объекта и расходов на эксплуатацию
- выплаты для достижения минимального гарантированного дохода



Инвестор не только создает, но и эксплуатирует объект



Долгосрочный характер сделки
До 49 лет



Позволяет разделить общественно-значимые функции города с инвестором



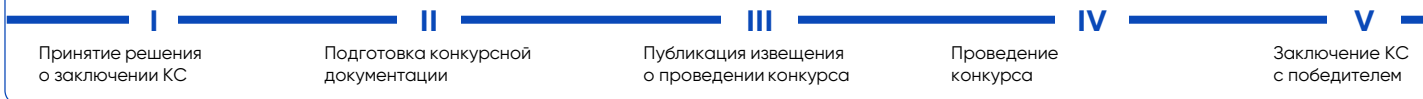
**Порядок заключения
Концессионного соглашения:**

**Нормативно-правовое
регулирование:**



Федеральный закон
№ 115-ФЗ от 21 июля 2005 г.

Проект инициируется городом (от 6 месяцев)



Проект инициируется инвестором (от 9 месяцев)



Соглашения о государственно-частном партнерстве

Объект соглашения: : имущественные комплексы, предназначенные для производства промышленной продукции и (или) осуществления иной деятельности в сфере промышленности, объекты здравоохранения, образования, культуры, спорта и т.д.



СОГЛАШЕНИЕ О ГОСУДАРСТВЕННО-ЧАСТНОМ ПАРТНЕРСТВЕ (ГЧП) – форма государственно-частного партнерства, при которой частный партнер обязуется создать (реконструировать) объект соглашения и **осуществлять эксплуатацию и (или) техническое обслуживание**, а публичный партнер обязуется предоставить частному партнеру **необходимые права на имущество** и обеспечить возникновение у частного партнера **права частной собственности на объект соглашения с учетом обременений и иных особенностей**.



Возможность возмещения (финансирования) за счет средств бюджета:

- части затрат на создание (реконструкцию) объекта и расходов на эксплуатацию
- выплаты для достижения минимального гарантированного дохода



Эксплуатация может осуществляться как государством так и инвестором

Инвестор осуществляет техническое обслуживание



Долгосрочный характер сделки
Не менее 3 лет и до 49 лет



Позволяет разделить общественно-значимые функции между городом и инвестором



Порядок заключения соглашения о государственно-частном партнерстве:

Нормативно-правовое регулирование:



Федеральный закон № 224-ФЗ от 13 июля 2015 г.

Проект инициируется публичным партнером (~10 месяцев)



Проект инициируется инвестором (~10-15 месяцев)



СЗПК - соглашение о защите и поощрении капиталовложений



СЗПК – форма сотрудничества государства и бизнеса, предусматривающая обязательства публичной стороны обеспечить стабилизацию законодательства, применяемого в рамках проекта, и возможность возместить часть затрат инвестора при условии осуществления им капиталовложений в установленном объеме



Стабилизация регулирования в сфере реализации Инвестиционного проекта



Возможность возместить затраты инвестора в рамках проекта



Привлечение частных денег В экономику города

Обеспечивающая инфраструктура:

- 50 % на создание/реконструкцию
- 50 % на проценты по кредитам (займам), купонным платежам

Сопутствующая инфраструктура:

- 100 % на создание/реконструкцию
- 100 % на проценты по кредитам (займам), купонным платежам

Основной объект:

- 50 % на проценты по кредитам (займам), купонным платежам



Порядок заключения СЗПК:

Нормативно-правовое регулирование:



Федеральный закон № 69-ФЗ от 01.04.2020

Федеральный СЗПК (от 3 месяцев)

I | Поддача заявления о заключении СЗПК в ГИС «Капиталовложения» (далее – заявления)

II | Получение заключения ДИИПП о бюджетной эффективности проекта

III | Рассмотрение заявления ВЭБ.РФ

IV | Подписание СЗПК инвестором, МЭР и ДИИПП

V | Регистрация СЗПК

Региональный СЗПК (от 3 месяцев)

I | Поддача заявления в ГИС «Капиталовложения»

II | Получение заключения ДИИПП о бюджетной эффективности проекта

III | Рассмотрение заявления ДИИПП и иными ОИВ (при необходимости)

IV | Подписание СЗПК инвестором и ДИИПП

V | Регистрация СЗПК

Налоговый вычет

Получатель: организация со статусом московского инвестора 3 категории



ИНВЕСТИЦИОННЫЙ НАЛОГОВЫЙ ВЫЧЕТ – уменьшение суммы налога на прибыль на расходы по приобретению / созданию и модернизации основных средств (ОС)



Меры поддержки

13,5% налог на прибыль* Московский инвестор категория 3
до 90% инвестиций в ОС можно списать за счет льготы в части
регионального налога
до 10% инвестиций в ОС можно списать за счет льготы в части
федерального налога



Целевое использование

Реализация приоритетных направлений
промышленного развития Москвы

Обновление основных фондов и
повышение инвестиционной активности

Разработка
и внедрение
инновационных
технологий



Условия

Статус «Московский инвестор» категории 3

Наличие спец. статуса по 38-ПП:

Промышленный
комплекс

Промышленный
технопарк

Технопарк

Якорный резидент
технопарка/
индустриального
парка

Индустриальный
(промышленный) парк

Инвестиционный приоритетный проект (ИПП) по созданию, модернизации и (или) освоению производства промышленной продукции, промышленного комплекса, индустриального парка, технопарка/промтехнопарка, проектов объектов в сфере образования, культуры и искусства, спорта, проектов объектов в сфере социального обслуживания

Выплаченные дивиденды

< 3,5 % от прибыли

Основные средства используются в рамках спец. Статуса

Кроме основных
средств:

- приобретенных за счет субсидий;
- бюджетных инвестиций;
- премиальных автомобилей

* – налог на прибыль в региональный бюджет

Налоговый вычет

Получатель: организация со статусом московского инвестора 1 и 2 категории



ИНВЕСТИЦИОННЫЙ НАЛОГОВЫЙ ВЫЧЕТ – уменьшение суммы налога на прибыль на расходы по приобретению / созданию и модернизации основных средств (ОС)



Меры поддержки

12,5%	налог на прибыль*	Московский инвестор категория 1
8%	налог на прибыль*	Московский инвестор категория 2
до 90%	инвестиций в ОС	можно списать за счет льготы в части регионального налога (неиспользованную сумму можно переносить до 7 лет)
до 10%	инвестиций в ОС	можно списать за счет льготы в части федерального налога



Целевое использование

Реализация приоритетных направлений промышленного развития Москвы

Обновление основных фондов и повышение инвестиционной активности

Разработка и внедрение инновационных технологий



Условия

Статус «московский инвестор» категории 1 и 2

Вид деятельности – обрабатывающее производство (кроме производства нефтепродуктов) | **>70%** – доля выручки от основного вида деятельности

Средняя заработная плата $\geq 99\ 029\ \text{Р}$ (не менее среднемесячного дохода от трудовой деятельности по Москве)

Коэффициент обновления основных фондов (без учета зданий и сооружений):

>8% за последний год (при присвоении) или | **>35%** за последние 5 лет (при подтверждении)

Вложение инвестиций в основные средства со сроком полезного использования от 3 до 30 лет (за исключением зданий, сооружений, передаточных устройств)

Минимальный объем инвестиций в ОС:

200 млн Р/ за последний год – Московский инвестор категория 1 | **300 млн Р/** за последний год – Московский инвестор категория 2

Порядок получения поддержки

I
Подача заявки
Investmoscow.ru

II
Экспертиза и выезд ДИиПП, ДГИ

III
Межведомственная комиссия
ДИиПП, ДГИ, ДЭПР, ДЕПФИН

IV
РПМ о присвоении
статуса (ДИиПП)

V
Внесение в реестр
ДИиПП

Поддержка экспорта промышленной продукции и продукции АПК



Для продвижения столичной продукции на зарубежных рынках в 2019 году был создан подведомственный Департаменту инвестиционной и промышленной политики города Москвы **Центр поддержки экспорта, промышленности и инвестиционной деятельности «Моспром»**

Основной приоритет – это оказание комплексной поддержки, в том числе по выходу на целевые рынки зарубежных стран, предприятиям промышленного сектора и сектора АПК



Чат-бот по мерам поддержки экспортеров



Тест ADEPT 7



В рамках масштабирования столичного экспорта АНО «МОСПРОМ» предоставляет системные и индивидуальные меры поддержки



Информационно-консультационная поддержка

- Рекомендации по преодолению торговых барьеров
- GR-поддержка экспортеров
- Юридические аспекты ВЭД
- Оценка и подбор доступных механизмов трансграничных расчетов

Аналитика и исследования

- Индивидуальные аналитические исследования и стратегии экспорта
- Анализ тарифных и нетарифных ограничений и условий доступа
- Оценка перспективных инфраструктурных проектов

Байерская программа

100% финансирование затрат на организацию участия

- Организация участия в целевых международных бизнес-миссиях и отраслевых выставках
- Подбор и проведение b2b-переговоров с потенциальными покупателями

Обучающие мероприятия

- Час с Торгпредом
- Практикоориентированные вебинары и обучающие семинары по вопросам ВЭД
- Бизнес-завтраки и круглые столы для экспортно ориентированных компаний

A close-up photograph of industrial machinery, likely a large gear or turbine component, with a blue and orange color scheme. The image is split vertically by a thin white line. The left side is blurred, showing bokeh light effects. The right side is in sharp focus, showing the intricate details of the metal parts, including a gear-like structure with multiple holes and a central shaft with a yellow label.

03

ДОПОЛНИТЕЛЬНЫЕ СЕРВИСЫ
ДЛЯ ПРЕДПРИЯТИЙ

«Московская техническая школа»



«МОСКОВСКАЯ ТЕХНИЧЕСКАЯ ШКОЛА» (МТШ) – проект, призванный обеспечить продуктивное взаимодействие образовательных и промышленных организаций по вопросам подготовки и переподготовки кадров.

Проект позволит сформировать консолидированную потребность промышленности в новых кадрах и совместно с профильными научными и образовательными организациями разработать новые программы, максимально отвечающие запросам промышленности города.



Участники

01

Предприятия промышленности

Формируют заявки на обучение инженерно-технических кадров.

02

Научные и образовательные организации

Получают актуальную информацию о потребностях промышленности и на её основе формируют и осуществляют ответные предложения.

03

Органы исполнительной власти

Получают актуальную информацию о потребностях промышленности, предложениях научных и образовательных организаций и на её основе осуществляют управление развитием проекта.



Ожидаемые эффекты

- Осуществление опережающей подготовки кадров для развития высокотехнологичных производств в Москве и повышения их конкурентоспособности.
- Формирование «единого окна» для предприятий по вопросам реализации программ доп. профессионального образования.
- Выстраивание эффективных взаимоотношений промышленных предприятий Москвы с научными и образовательными организациями.
- Экономия средств при формировании совместных образовательных программ с участием нескольких заказчиков.



Направления подготовки

В рамках проекта предполагается создание нескольких направлений – центров технологических и производственных компетенций по выбранным технологиям:

1. «Технологии связи»
2. «Аддитивные технологии»
3. «ИИ в промышленности»
4. «Микроэлектроника и фотоника»
5. «Робототехника и сенсорика»
6. «Промышленный дизайн»
7. «Беспилотный транспорт»
8. «Передовые химические технологии»
9. «Новые производственные технологии»
10. «Информационная безопасность»
11. «Цифровые двойники»

Подписано соглашение о сотрудничестве и взаимодействии между Правительством Москвы, АСИ и ВЭБ.РФ в рамках поддержки проекта МТШ

Банк технологий

Получатели поддержки: промышленные предприятия Москвы, вендоры, компании-интеграторы



БАНК ТЕХНОЛОГИЙ

БАНК ТЕХНОЛОГИЙ

— проект правительства Москвы, реализуемый путем предоставления промышленным предприятиям столицы содействия по подбору и сопровождению процессов внедрения современных технологических решений, способствующих повышению эффективности бизнес-процессов за счет применения цифровизации и автоматизации

ОСНОВНАЯ ЦЕЛЬ

— предоставление предприятиям города Москвы поддержки в освоении современных российских технологических решений, а также создание условий для сотрудничества с проверенными поставщиками технологий



**Иновационные технологии
Индустрии 4.0
на одном ресурсе**



**Запуск
пилотных
проектов**



**Содействие
в подборе
технологических
решений**



**Единое окно для
взаимодействия –
более 4600
предприятий**



**Оказываемые
услуги
бесплатны**



Промышленным предприятиям города Москвы

предоставление информации о современных технологических решениях Индустрии 4.0

01

подбор технологических решений под индивидуальные потребности промышленных предприятий города Москвы

02

консультационная поддержка и сопровождение процессов цифровой трансформации промышленных предприятий

03

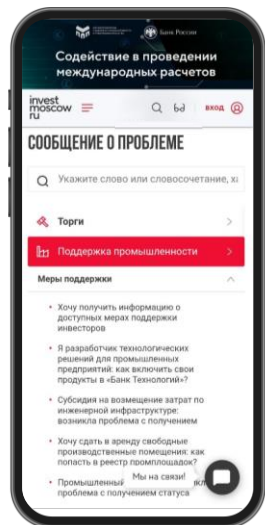
оказание содействия промышленным предприятиям в организации пилотных проектов по внедрению современных технологических решений

04

предоставление информации по мерам государственной поддержки институтов развития и фондов по внедрению цифровых технологий

05

«Московский инвестор»



«МОСКОВСКИЙ ИНВЕСТОР» – электронный сервис, который обеспечивает эффективную коммуникацию между властью и бизнесом и будет полезен при реализации инвестиционного проекта в городе Москве

Подайте сообщение

на «Московский инвестор», если:



Требуется помещение или земельный участок для вашего бизнеса



Требуется помощь в развитие бизнеса

+356

различных
вопросов



Не можете получить ответ от органов власти



Хотите предложить идею по улучшению инвестиционного климата-проект и т.д.



Хотите реализовать ГЧП-проект



Столкнулись с затягиванием сроков согласования процедур

Ключевые особенности Сервиса

Сообщения рассматриваются оперативно:

средний срок ответа – 5 дней*

Возможность в один клик направить сообщение на доработку. В этом случае сообщение попадает на рассмотрение в коллегиальный орган – Проектный офис по улучшению инвест. климата в городе Москве

*регламентированный срок ответа – 10 рабочих дней, для отдельных вопросов срок может быть увеличен

17

категорий

83

подкатегории

- Инвестиционная карта РФ
- Комплексное развитие территорий
- Лицензии и разрешения
- Налогообложение
- Поддержка МСП
- СВО
- Торги
- Иные сферы
- Инвестиционная карта
- Поддержка и сопровождение инвестора
- Автомобильные дороги и транспорт
- Земельные отношения и недвижимое имущество
- Кадровые ресурсы
- Подключения к инженерным сетям
- Экология и использование природных ресурсов
- Строительство
- Поддержка промышленности

15



**органов
исполнительной
власти города
Москвы включены
в работу**

Сервис по подбору альтернативных поставщиков сырья, комплектующих, оборудования

Получатели: налогоплательщик города Москвы, имеющий производство в городе Москве

Поиск необходимого оборудования, сырья, комплектующих, материалов, поставщиков сервисных услуг взамен компаний, покидающих российский рынок.

Качественная верификация потенциальных поставщиков из Москвы, регионов России, стран ЕАЭС и Азии

Сокращение цепочки взаимодействия от производителя/поставщика до московского предприятия

Каналы проработки запросов

Официальные источники по государственной линии

Агентская сеть по импортному направлению



Схема взаимодействия

I Заявка предприятия

- Описание предприятия
- Контакты предприятия
- Категория и описание потребности

II Проработка запроса по имеющимся каналам внутри России

- Отраслевые ассоциации
- Реестры поставщиков, поступившие от регионов России

III Поиск импортных предложений в странах ЕАЭС и Азии при отсутствии российских предложений

- Официальные каналы (торгпредства, ТПП, представительства РЭЦ)
- Верифицированные агенты, имеющие опыт импорта

IV Проведение первичных b2b-переговоров в интересах московской компании

Подтверждение возможности поставки (обсуждение параметров поставки и условий)

V Организация взаимодействия заявителя с поставщиком

Мониторинг результатов

Центр поддержки промышленности



ЦЕНТР ПОДДЕРЖКИ ПРОМЫШЛЕННОСТИ обеспечивает полный цикл сопровождения промышленных предприятий города Москвы в режиме «одного окна».

Содействие и консультационная поддержка по следующим направлениям:

01



Индивидуальный подбор действующих мер поддержки

02



Кадровые вопросы

03



Земельно-имущественные отношения и локализация производства

04



Финансовые меры поддержки

05



Вопросы экспортной деятельности и подбор поставщиков

06



Взаимодействие между государственными структурами и предпринимательским сообществом

Ключевые задачи Центра

- Обеспечение доступности мер государственной поддержки
- Повышение эффективности взаимодействия бизнеса и власти
- Создание благоприятных условий для развития промышленности

Региональный инвестиционный стандарт в городе Москве



Инвестиционная декларация

Агентство развития = ГБУ «Городское агентство управления инвестициями»

Инвестиционный комитет = проектный офис по улучшению инвестиционного климата в Москве

Инвестиционная карта

Свод инвестиционных правил

Инвестиционные предложения

Механизм обратной связи

ИНВЕСТИЦИОННАЯ ДЕКЛАРАЦИЯ ГОРОДА МОСКВЫ УСТАНОВЛИВАЕТ:

- Описание **целей инвестиционного развития** города Москвы
- **Ключевые характеристики** инвестиционной привлекательности города Москвы
- Инвестиционные **обязательства** города Москвы

ОСНОВНЫЕ НАПРАВЛЕНИЯ ДЕЯТЕЛЬНОСТИ ГБУ «ГАУИ»:

- Сопровождение инвестиционных проектов по принципу **«одного окна»**
- **Продвижение инвестиционных возможностей** города Москвы
- **Мониторинг и контроль** реализации инвестиционных проектов
- Разработка **экономических и правовых условий** проектов ГЧП с учетом интересов города и инвесторов

ОСНОВНЫЕ ЗАДАЧИ ПРОЕКТНОГО ОФИСА :

- Содействие **решению вопросов** реализации инвестиционных проектов на территории города
- **Устранение административных барьеров** при ведении инвестиционной деятельности
- Рассмотрение вопросов **по улучшению инвестиционного климата** города Москвы

ИНВЕСТИЦИОННАЯ КАРТА ВКЛЮЧАЕТ В СЕБЯ:

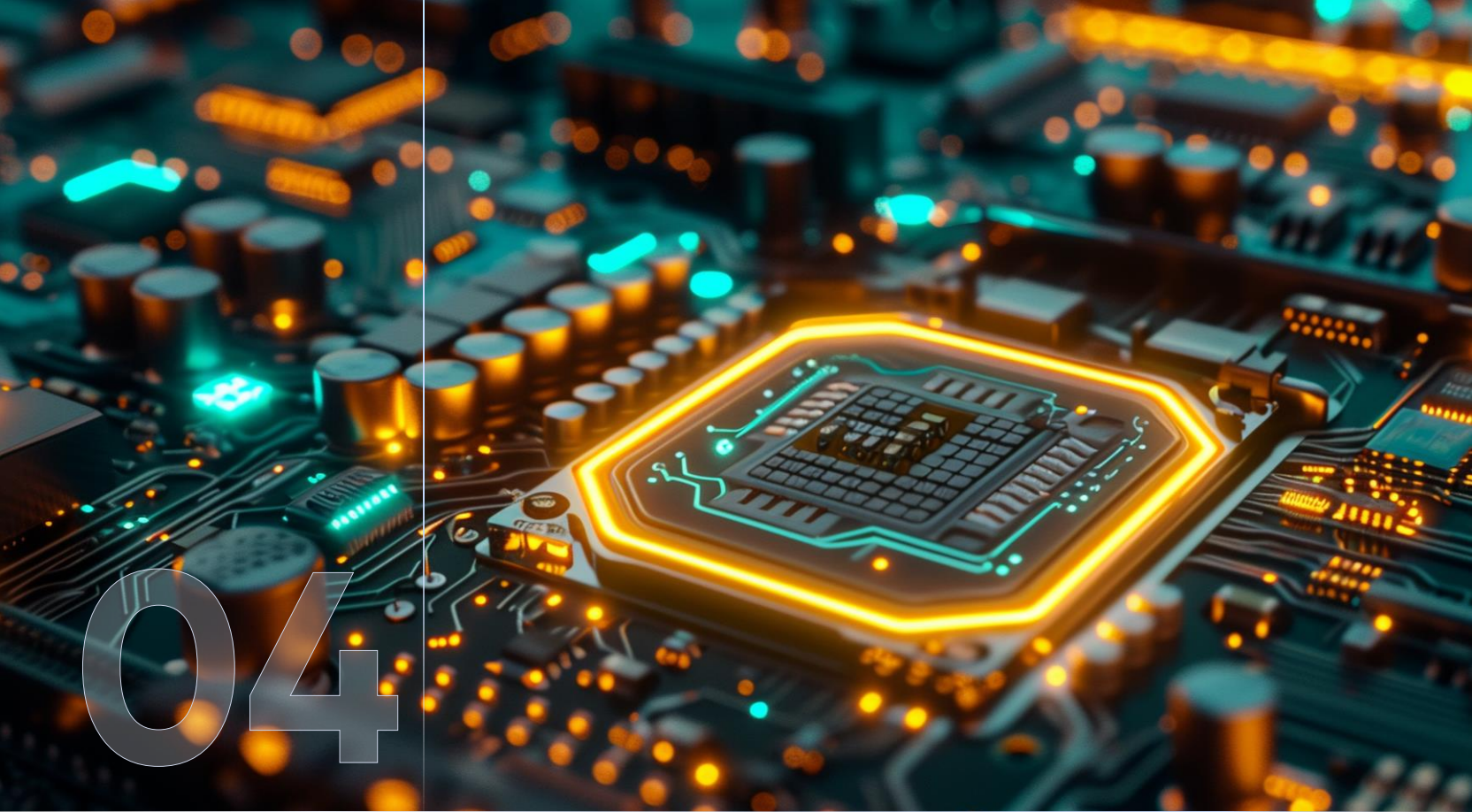
- Аналитику по городу
- Городские торги
- Инвестиционные площадки
- Инфраструктуру
- Аналитические слои (трафик, плотность населения, парковки и др.)

СВОД ИНВЕСТИЦИОННЫХ ПРАВИЛ ВКЛЮЧАЕТ В СЕБЯ

11 АЛГОРИТМОВ действий инвестора по ключевым направлениям:

- подключение к сетям электроснабжения до 150 кВт
- подключение к сетям электроснабжения свыше 150 кВт
- подключение к объектам водоснабжения и водоотведения
- подключение к сетям теплоснабжения
- подключение к сетям газоснабжения
- получение разрешения на строительство
- получение земельного участка в аренду без торгов
- получение земельного участка в аренду на торгах
- получение разрешения на ввод в эксплуатацию
- оформление прав собственности на введенный в эксплуатацию объект
- обеспечение доступа к дорожной инфраструктуре
- формирование «коробочных» решений с возможными инвестиционными проектами
- формирование реестра потенциальных инвестиционных проектов
- привлечение инвесторов
- единый центр обработки сообщений бизнеса
- оперативное рассмотрение проблем инвесторов и направление ответа
- интеграция с Госуслугами





04

СРАВНЕНИЕ МЕР ПОДДЕРЖКИ

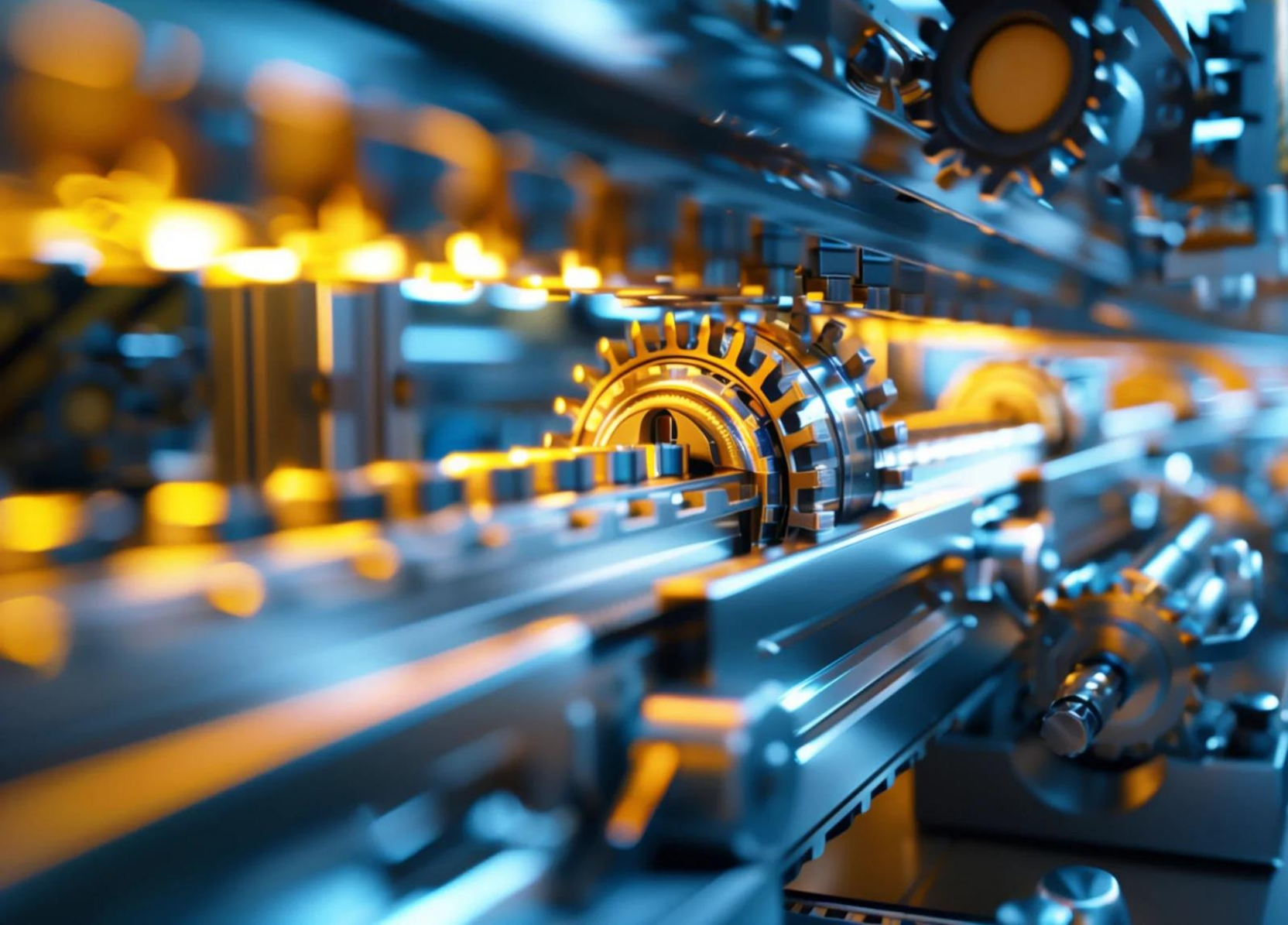
Сравнение мер поддержки предприятий со спецстатусами

Предоставляемые льготы	Общ. усл.	Для промышленных комплексов	Для промтехнопарков	Для индустриальных парков	Для резидентов ОЭЗ	Для московских инвесторов (категория 1/категория 2/категория 3)
Налог на прибыль	25%*				2%	12,5/8/13,5%
Налог на имущество	2,2%	50% от исчисленной суммы налога	ОСВОБОЖДЕНИЕ от уплаты налога	ОСВОБОЖДЕНИЕ от уплаты налога	ОСВОБОЖДЕНИЕ от уплаты налога	⊖
Земельный налог	1,5%	20% от исчисленной суммы налога	0,7% от исчисленной суммы налога	0,7% от исчисленной суммы налога	ОСВОБОЖДЕНИЕ от уплаты налога	⊖
Арендная плата за землю	1,5%	0,3% от кадастровой стоимости	—	0,01% от кадастровой стоимости	2% + понижающий коэффициент от кадастровой стоимости	⊖



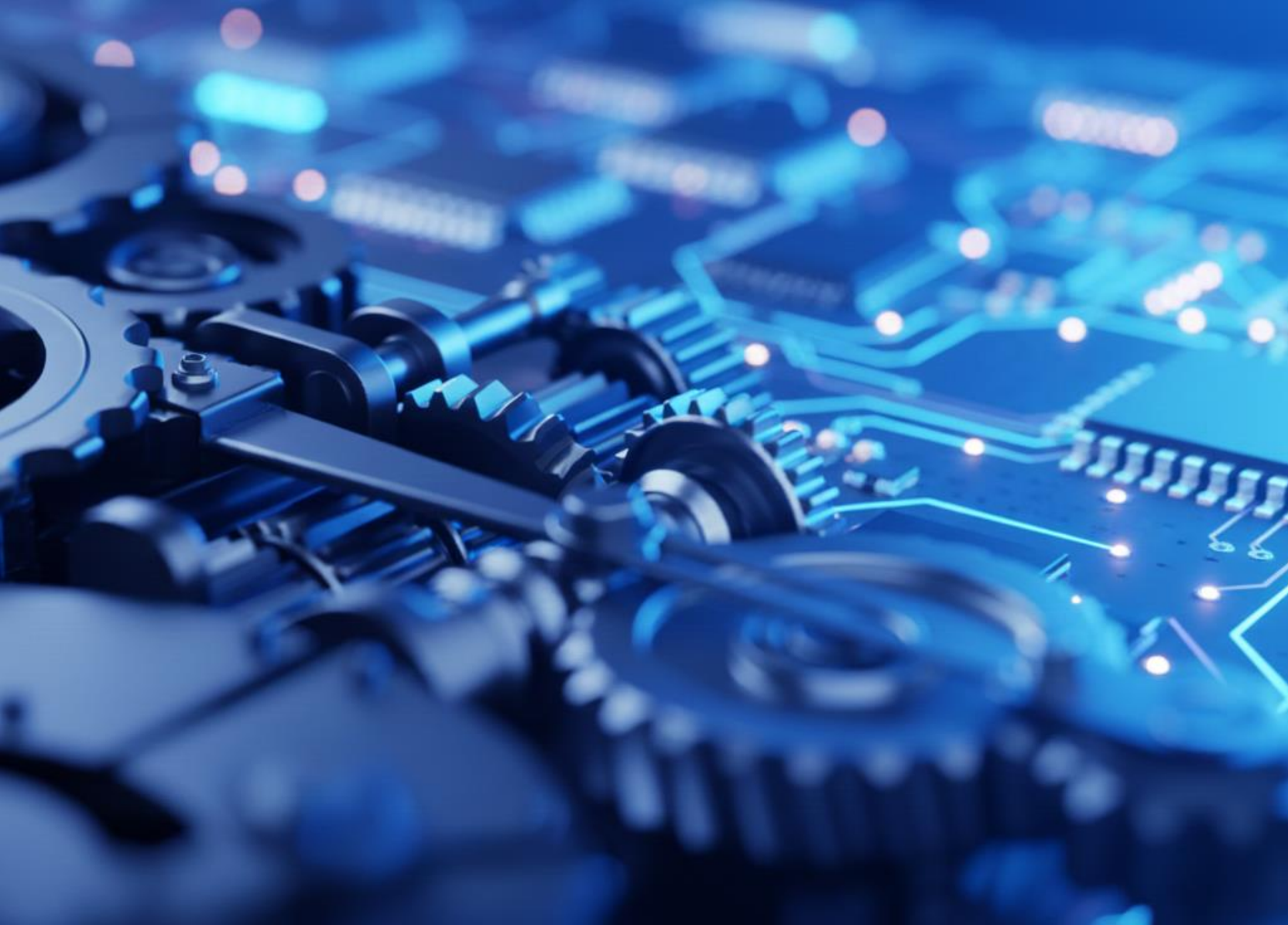
Требования к заявителям на присвоение спецстатусов

	Пром. комплекс	Индустриальный парк (ИП)	Якорный резидент ИП	Пром-технопарк (ПТП)	Особая экономическая зона		Инвестиционный приоритетный проект (ИПП)			
					Greenfield	Brownfield	По созданию ПК	По созданию ТП	По созданию ИП/ПТП	По освоению производства
Экономические требования										
Фонд оплаты труда	>208,6 млн ₽/га	>208,6 млн ₽/га	>117,4 тыс. ₽/м ²	>208,6 млн ₽/га	⊖	⊖	208,6 млн ₽/га	338,3 млн ₽/га	208,6 млн ₽/га	>42,3 тыс. ₽/м ²
Инвестиции за 5 лет	⊖	⊖	⊖	⊖	≥408,9 млн ₽/га	≥72,8 тыс. ₽/м ²	>1 304 млн ₽/га	487 млн ₽	1 304 млн ₽/га	>487 млн ₽
Выручка за год	>10,4 млн ₽/чел.	>10,4 млн ₽/чел.	>10,4 млн ₽/чел.	>10,4 млн ₽/чел.	≥511,5 млн ₽/га	≥338,7 тыс. ₽/м ²	10,4 млн ₽/чел	1 014,8 млн ₽/га	10,4 млн ₽/чел	>126,8 тыс. ₽/м ²
Средняя заработная плата в месяц	выше уровня средней по отрасли	выше уровня средней по обработ. отрасли	выше уровня средней по отрасли	выше уровня средней по обработ. отрасли	≥149 804₽	≥149 804₽	выше уровня средней по отрасли	118 835 ₽	выше уровня средней по обработ. отрасли	≥99 029 ₽
Имущественные требования										
Плотность застройки	≥4 000 м ² /га ≥2 000 м ² /га	≥4 000 м ² /га ≥2 000 м ² /га		≥4 000 м ² /га ≥2 000 м ² /га			≥4 000 м ² /га ≥2 000 м ² /га	≥8 000 м ² /га ≥4 000 м ² /га	≥4 000 м ² /га ≥2 000 м ² /га	⊖
Общая площадь объектов капитального строительства	⊖	≥32 000 м ²	≥400 м ² или 3% на долгосрочном договоре аренды							⊖
Площадь земельного участка	⊖	≥8 га	⊖	≥1 га					≥1 га (ПТП)	⊖
Доля торговых, офисных помещений, общепита, бытовых услуг	≤20%	≤20%	⊖	≤30%			≤20%	≤20%	≤30% (ПТП) ≤20% (ИПП)	≤20%
Наличие объектов коллективного пользования	⊖	ОКС должны включать не менее 2х объектов	⊖	ОКС должны включать не менее 2х объектов				ОКС должны включать не менее 2х объектов	ОКС должны включать не менее 2х объектов	⊖



ДЛЯ ЗАМЕТОК

ДЛЯ ЗАМЕТОК



ЦЕНТР ПОДДЕРЖКИ ПРОМЫШЛЕННОСТИ МОСКВЫ —

это качественно новый подход к консалтинговой поддержке московских промышленных предприятий. Центр оказывает компаниям комплексную помощь в режиме одного окна.

ДЕЯТЕЛЬНОСТЬ ЦЕНТРА НАПРАВЛЕНА:

- на поддержку роста промышленного производства,
- на обеспечение более быстрого и комфортного взаимодействия столичных предприятий и Правительства Москвы.



ОСТАВИТЬ ЗАПРОС
В ЦЕНТР
ПОДДЕРЖКИ
ПРОМЫШЛЕННОСТИ

Контакты Единой линии поддержки Департамента инвестиционной и промышленной политики города Москвы:

 +7 (495) 630-00-00

 investmoscow@mos.ru

Контакты Центра поддержки промышленности Москвы:

Телефон горячей линии

 + 7 (495) 620-20-00 (доб. 39-780)

 industrysupport@mos.ru

Инвестиционный портал города Москвы

<https://investmoscow.ru/>

Социальные сети:

**Департамент инвестиционной
и промышленной политики Москвы**
<https://vk.com/depprommoscow>

Моспром
<https://vk.com/moscowprom>

Открой Моспром
<https://ok.ru/otkroymosp>

**Московский Фонд поддержки
промышленности и предпринимательства**
<https://vk.com/mfppp>

Telegram «Москва промышленная»
<https://t.me/prommoscow>